

# Moderne Park- und Zutrittssysteme

Modular und zukunftssicher

Jetzt entdecken >>



**bebarmatic**<sup>®</sup>

FIRST CLASS PARKING

**ght**  
Elektronik im Verkehr

# Parksystem **Platinum Modular**

*Modulares Parksystem mit einer umfangreichen Produktfamilie für das Management Ihrer Parkräume.*



**Optional mit**  
Beleuchtungs-  
aufsatz und  
Wetterschutz-  
dach!



## **Kassenautomat**

- Ticketeingabe mit Quittungs- und Reportausgabefunktion
- 7" IPS PCAP Touchscreen
- Lageunabhängige Banknotenverarbeitung

## **Ein-/Ausfahrtterminal**

- Elegantes Edelstahlgehäuse
- Multifunktionale Front
- High-End Barcode-Technologie
- Schneidlose Ticketseparation

## **Systemarchitektur**

- Industriestandard Linux embedded PC
- Schnittstelle Ethernet – TCP/IP Protokoll
- Software mit SQL-Datenbank und umfangreicher Auswertung



**Bargeldlose  
Zahlungs-  
alternative**

### be.Access Säule

- Zutrittskontrolle für Mitarbeiter- und Dauerparkerbereiche
- Benutzerführung über TFT-Display
- Integration aller gängigen Leseverfahren

### be.Access Gate

- Zutrittskontrolle für VIP-Parkbereiche und Gebäudezugänge
- Benutzerführung über TFT-Display
- Integration aller gängigen Leseverfahren

### Cashless Kassenautomat

- Annahme aller gängigen Bank- und Kreditkarten
- NFC-Leser für berührungslose Zahlvorgänge
- Reduzierte Handling-/Versicherungskosten

# Das Cockpit für Ihr **Parkmanagement**

*Damit Sie jederzeit den Überblick behalten.*



**Universelle  
Schnittstellen**  
zu Fremd-  
systemen

## Software und Entwicklung



### **Software** be.open

- Zentrale Verwaltung der Anlagenkonfiguration / Software-Releases, modularer Aufbau
- Just-in-time-Anzeige von Anlagenzuständen
- Erstellen aller Standardreports / kundenspezifischen Anpassungen nach Parkarealen, Rabatten und Zeiträumen



### **Softwareentwicklung**

- Kompetentes Entwicklerteam im eigenen Haus
- Kundenspezifische, individuelle Lösungen
- Branchenspezifische Umsetzungen

# Administration und Controlling



## Management von Kurz- und Dauerparkern

- Medienungebunden mit Erkennung von Barcode, QR-Code, Kfz-Kennzeichen oder UHF-Tags
- Anlage unterschiedlicher Sondertickets und Parkergruppen
- Erhalt aller Daten zur Steuerung der operativen Abwicklung sowie für Reporting und Analyse



## Zählungsverwaltung

- Individuell anpassbar an alle Bedürfnisse
- Blockbildung von Gruppen
- Festlegung von Schwell- und Maximalwerten



## Passwortgeschützter Zugriff

- Festlegung individueller Nutzerberechtigungen
- Verschlüsselte Kommunikation der Anlage
- Revisions sichere Speicherung der Kunden- und Cash-flow-Daten in einer zentralen Datenbank



## Fernwartung und -analyse

- Fernwartung über etablierte Fernwartungssoftware
- Analyse von Störungen bis auf Hardwareebene
- Updates / neue Software-Releases zentral verwaltbar



## Support und Schulungen

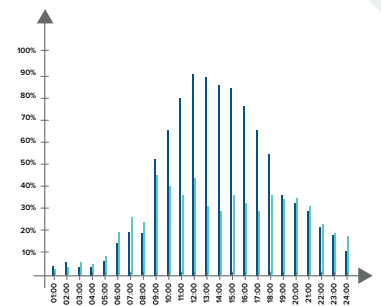
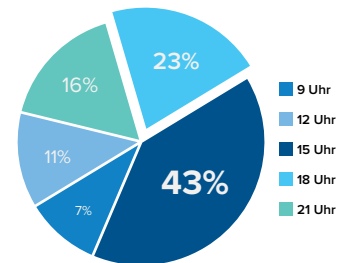
- Hohe Ausfallsicherheit durch schnelle Hilfe im Servicefall
- Auf ihren Bedarf abgestimmtes Servicekonzept mit zielorientierter, schneller Abwicklung
- Individueller Wissenstransfer durch Schulungen für Administratoren und Nutzer



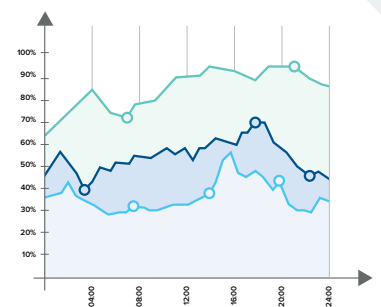
## Sonderlösungen

- Spezielle Branchenlösungen
- Anbindung von Fremdsoftware über eine SOAP-Schnittstelle
- Abbildung von Events und Veranstaltungen mit individuellen Tarifierungen

# On- & Offline Statistiken. Management.



Zeitzonen					
Zeitzone	[16] Kassen-Arbeitszeit		<input type="button" value="Neue Zeitzone"/>	<input type="button" value="Lösche Zeitzone"/>	
Beschreibung	Kassen-Arbeitszeit		<input type="button" value="Ändern"/>		
Zutritts Zeiten					
Montag	Von 08:00	bis 17:00	Zutritt erlaubt	<input type="button" value="Löschen"/>	
Dienstag	Von 08:00	bis 17:00	Zutritt erlaubt	<input type="button" value="Löschen"/>	
Mittwoch	Von 08:00	bis 17:00	Zutritt erlaubt	<input type="button" value="Löschen"/>	
Donnerstag	Von 08:00	bis 17:00	Zutritt erlaubt	<input type="button" value="Löschen"/>	
Freitag	Von 08:00	bis 17:00	Zutritt erlaubt	<input type="button" value="Löschen"/>	



	2015	2016
<b>Parkhaus 1</b>		
Kurzparkler .....	225.242	237.282
Dauerparkler reserviert ..... Mo bis So	949	945
Tagesparkler unreserviert ..... Mo bis Fr	996	1.029
sonstige Dauerparkler ..... Mo bis So	17	25
<b>zusammen</b>	<b>227.204</b>	<b>227.204</b>
<b>Parkhaus 2</b>		
Kurzparkler .....	324.666	287.326
Dauerparkler reserviert ..... Mo bis So	1.872	1.788
Tagesparkler unreserviert ..... Mo bis Fr	1.095	1.227
sonstige Dauerparkler ..... Mo bis So	22	23
<b>zusammen</b>	<b>554.655</b>	<b>529.364</b>

## Zutrittsoptionen



### Barcode / QR-Code

- Verschleißfreies Leseverfahren
- Lesung von 1D-, 2D- und QR-Barcodes möglich



### RFID

- Berührungsloses Leseverfahren
- Vollständige Integration bauseitiger Karten in das Parksystem
- Reichweite bis 5 cm



### UHF

- Berührungsloser Weitbereichsleser
- Manipulationssichere Scheibentransponder ohne Batterie
- Reichweite bis 4 m



### Kennzeichenerkennung

- Zutrittskontrolle über Kennzeichen
- Videokamera-System via Ethernet
- Optional Ticket-Ausdruck mit Nummernschild-Angaben



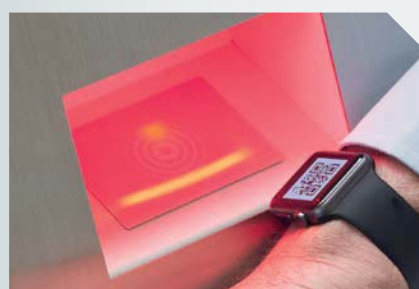
### PIN-Code

- Temporäre Zugangsberechtigung für vielfältige Anwendungsbereiche wie Hotels, Autovermietungen, Selfstorage-Systeme, etc.



### Mobile Apps

- Anbindung an E-Ticket- und Reservierungssysteme
- Nutzung von Mobiltelefonen und Smartwatches zur Parkplatzsuche und Abwicklung der Bezahlvorgänge



# Ausstattungs- erweiterung

*Zur optimalen Erweiterung unseres Parksystems an Ihre Anforderungen bieten wir eine Vielzahl von maßgeschneiderten Lösungen und Ausstattungsvarianten*

**Für weitere Informationen** sprechen Sie uns gerne an.



## Intercom

- Störungsfreie Kommunikation mit Ihren Kunden
- Stabile Sprachqualität
- Wahlweise mit Aufschaltung auf vorhandene Sprechanlage



## Video

- Verbesserung der objektiven und subjektiven Sicherheit
- Hochwertige Bildaufzeichnung
- Vereinfachte Verkabelung durch Nutzung des Parksysteem-Netzwerks



## Kreditkarten-Modul

- Alle Bank- und Kreditkarten inkl. NFC
- Sichtgeschützte Integration in Kassenfront
- Neueste Sicherheits- und EMV-Abnahme



## Tischkodierer

- Erstellung von Einzel- und Serientickets, Ersatztickets und Quittungen am POS
- Hohe Druckfrequenz



## Vergütungskodierer

- Offline-Rabattierung und Freischaltung von Tickets ohne Kabelverbindung zum Parksysteem
- Vier frei wählbare und kumulierbare Rabattstufen
- Optimal für den Einsatz in Shopping-/Einkaufszentren
- Transparente Darstellung der gewährten Rabatte





**ght GmbH | Elektronik im Verkehr**  
Schafhofstr. 2 | 90411 Nürnberg

Telefon 0911 52705-147 | [Parken@ght.de](mailto:Parken@ght.de)

